

Regionsprofil Statistik 2023

Pinswang

Gemeinde 70827



Übergeordneter Planungsverband der Gemeinde

Planungsverband	Einwohner
Reuttener Talkessel	18.979

Impressum

Titel	Regionsprofil Statistik 2023 - Pinswang - Gemeinde 70827
Ausgabe	1. Ausgabe
Datum	16. Februar 2024
Herausgeber	Amt der Tiroler Landesregierung Abteilung Raumordnung und Statistik Landesstatistik Tirol
Bearbeitung	MMag. Mario Stadler
Redaktion	Mag. Manfred Kaiser
Adresse	Landhaus 2 Heiliggeiststraße 7-9 6020 Innsbruck
Telefon	0043-512-508-3632
Email	raumordnung.statistik@tirol.gv.at
Website	https://www.tirol.gv.at/statistik



Anmerkungen

Nachdruck - auch auszugsweise - ist nur mit Quellenangabe gestattet.

Wenn bei Begriffen, die sich auf Personengruppen beziehen, nur die männliche Form gewählt wurde, so ist dies nicht geschlechtsspezifisch gemeint, sondern geschah ausschließlich aus Gründen der besseren Lesbarkeit.

Inhaltsverzeichnis

Tabellenverzeichnis	iv
Abbildungsverzeichnis	v
1 Flächen	1
2 Naturschutzgebiete	2
3 Bauentwicklung	3
4 Wohnbevölkerung	5
5 Privathaushalte	8
6 Wirtschaft und Beschäftigung	9
7 Land- und Forstwirtschaft	11
8 Tourismus	13
9 Grundversorgung der Tiroler Bevölkerung	18
10 Gemeindefinanzen	19

Tabellenverzeichnis

1.1 Flächennutzung 2023	1
1.2 Widmungsbestand 2022	1
2.1 Naturschutz 2023	2
3.1 Anzahl der Gebäude 2023	3
3.2 Überwiegende Gebäudenutzung 2023	3
3.3 Anzahl der Wohnungen 2023	4
4.1 Anzahl und Entwicklung der Wohnbevölkerung	5
4.2 Altersstruktur 2023	5
4.3 Höchste abgeschlossene Ausbildung 2021	6
4.4 Veränderung der Wohnbevölkerung seit 1961 - Volkszählung bzw. Registerzählung	6
4.5 Veränderung der Wohnbevölkerung - Bevölkerungsregister	6
4.6 Wanderungen	7
4.7 Geburten und Sterbefälle	7
5.1 Anzahl und Entwicklung der Privathaushalte	8
5.2 Durchschnittliche Haushaltsgröße	8
5.3 Anzahl und Entwicklung der Einpersonenhaushalte	8
6.1 Erwerbstätige am Arbeitsort (gesamt)	9
6.2 Erwerbstätige am Arbeitsort nach wirtschaftlicher Zugehörigkeit	9
6.3 Erwerbstätige am Wohn- und Arbeitsort	10
6.4 Berufspendler	10
7.1 Anzahl und Entwicklung der Land- und Forstwirtschaftlichen Betriebe	11
7.2 Betriebe nach Erwerbsart 2020	11
7.3 Betriebe mit Erschwernispunkten 2020	12
8.1 Nächtigungsentwicklung - Winter seit 1981	13
8.2 Nächtigungsentwicklung - Winter 2012 bis 2023	13
8.3 Nächtigungen nach Unterkunftsarten - Winter 2023	14
8.4 Nächtigungsentwicklung - Sommer seit 1981	14
8.5 Nächtigungsentwicklung - Sommer 2012 bis 2023	15
8.6 Nächtigungen nach Unterkunftsarten - Sommer 2023	15
8.7 Betten - Winter 2023	16
8.8 Betten - Sommer 2023	17
8.9 Auslastung 2023	17
9.1 Einrichtungen zur Grundversorgung der Tiroler Bevölkerung 2023	18
10.1 Eigene Steuern ¹	19
10.2 Eigene Steuern pro Einwohner	19
10.3 Abgabenertragsanteile ¹	20
10.4 Abgabenertragsanteile pro Einwohner	20

Abbildungsverzeichnis

3.1 Entwicklung der Anzahl an Gebäuden	3
4.1 Entwicklung der Wohnbevölkerung	5
6.1 Entwicklung der Erwerbstätigen am Arbeitsort	9
7.1 Entwicklung der Anzahl an land- und forstwirtschaftlichen Betrieben	11
8.1 Nächtigungsentwicklung im Winter	13
8.2 Nächtigungsentwicklung im Sommer	15
8.3 Nächtigungsentwicklung im Vergleich Winter zu Sommer	16
10.1 Entwicklung der Eigenen Steuern	20
10.2 Entwicklung der Abgabenertragsanteile	21

1 Flächen

Tabelle 1.1: Flächennutzung 2023

Flächenart in km ²	Pinswang	Bezirk RE	Tirol
Fläche	9,5	1.236,7	12.648,4
Dauersiedlungsraum	2,4	112,5	1.573,0
Anteil am Dauersiedlungsraum	25,6	9,1	12,4

Quelle: Bundesamt für Eich- und Vermessungswesen

Tabelle 1.2: Widmungsbestand 2022

Widmungskategorie	Fläche in ha	m ² / Einwohner			Anteil am DSR in %		
		Pinswang	Bezirk RE	Tirol	Pinswang	Bezirk RE	Tirol
Bauland und Sonderflächen ¹	39,9	955,1	553,5	293,1	16,5	16,5	14,4
Wohngebiete	7,7						
Mischgebiete	6,2						
Gewerbe- und Industriegebiete	17,4						
Baulandähnliche Sonderflächen	8,6						
Landwirtschaftliche Sonderflächen	0,3						

Quelle: AdTLR, Abt. Raumordnung und Statistik

¹ ausgenommen freilandähnliche Sonderflächen und landwirtschaftliche Sonderflächen

DSR = Dauersiedlungsraum

2 Naturschutzgebiete

Tabelle 2.1: Naturschutz 2023

Schutzgebiete	Fläche in ha	Anteil an Gesamtfläche in %	Anteil der Schutzgebiete an der Gesamtfläche in %	
			Pinswang	Bezirk RE Tirol
Nationalpark Kernzonen	-	-	-	2,7
Nationalpark Außenzonen	-	-	-	2,1
Naturschutzgebiete	154	16,2	4,8	5,9
Landschaftsschutzgebiete	-	-	-	5,3
Geschützte Landschaftsteile	-	-	0,1	0,1
Ruhegebiete	-	-	0,5	10,8
Sonderschutzgebiete	-	-	-	0,0
Schutzgebiete insgesamt	154	16,2	5,4	26,9

Quelle: AdTLR, Abt. Umweltschutz

3 Bauentwicklung

Tabelle 3.1: Anzahl der Gebäude 2023

Jahr	Gebäude			Index 2001 = 100		
	Pinswang	Bezirk RE	Tirol	Pinswang	Bezirk RE	Tirol
1971	81	6.250	91.331	63,8	63,7	56,6
1981	104	7.692	116.875	81,9	78,4	72,5
1991	118	8.655	138.537	92,9	88,3	85,9
2001	127	9.805	161.261	100,0	100,0	100,0
2011	135	10.386	177.745	106,3	105,9	110,2
2021	144	11.387	193.876	113,4	116,1	120,2
2023	146	12.330	213.503	115,0	125,8	132,4

Quelle: Statistik Austria, Gebäude und Wohnungsregister

Abbildung 3.1: Entwicklung der Anzahl an Gebäuden

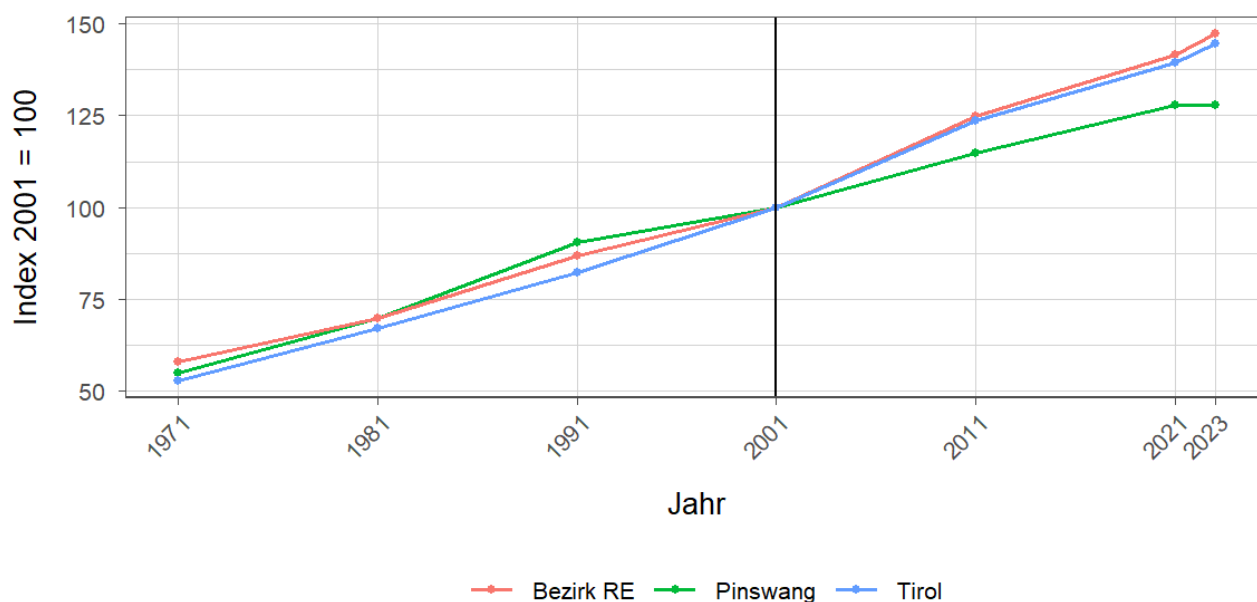


Tabelle 3.2: Überwiegende Gebäudenutzung 2023

Gebäudenutzung	Anzahl	Anzahl an allen Gebäuden in %		
		Pinswang	Bezirk RE	Tirol
Gebäude mit einer Wohnung	56	38,4	48,6	45,2
Gebäude mit zwei oder mehr Wohnungen	71	48,6	30,9	34,7
Wohngebäude von Gemeinschaften	-	-	0,1	0,3
Hotels und ähnliche Gebäude	4	2,7	5,8	4,1
Andere Gebäude ¹	15	10,3	14,6	15,7

Quelle: Statistik Austria, Gebäude und Wohnungsregister

¹ umfasst Bürogebäude, Gebäude des Groß- oder Einzelhandels, Gebäude des Verkehrs- oder Nachrichtenwesens, Werkstätten, Industrie- oder Lagerhallen, Gebäude für Kultur- und Freizeitzwecke sowie des Bildungs- und Gesundheitswesens, Gebäude mit sonstiger Nutzung.

Tabelle 3.3: Anzahl der Wohnungen 2023

Jahr	Wohnungen			Index 2001 = 100		
	Pinswang	Bezirk RE	Tirol	Pinswang	Bezirk RE	Tirol
1971	96	7.930	160.196	54,9	57,8	52,8
1981	122	9.571	203.762	69,7	69,8	67,1
1991	158	11.907	249.774	90,3	86,8	82,3
2001	175	13.712	303.632	100,0	100,0	100,0
2011	201	17.119	375.583	114,9	124,8	123,7
2021	224	19.428	423.796	128,0	141,7	139,6
2023	224	20.193	439.539	128,0	147,3	144,8

Quelle: Statistik Austria, Gebäude und Wohnungsregister

4 Wohnbevölkerung

Tabelle 4.1: Anzahl und Entwicklung der Wohnbevölkerung

Jahr	Personen			Index 2001 = 100		
	Pinswang	Bezirk RE	Tirol	Pinswang	Bezirk RE	Tirol
1961	317	22.489	462.899	71,4	71,2	68,7
1971	305	25.760	540.771	68,7	81,6	80,3
1981	364	27.370	586.663	82,0	86,7	87,1
1991	407	29.140	631.410	91,7	92,3	93,8
2001	444	31.584	673.504	100,0	100,0	100,0
2011	417	31.618	709.319	93,9	100,1	105,3
2021	414	33.219	762.652	93,2	105,2	113,2
2023	418	33.607	771.304	94,1	106,4	114,5

Quelle: Statistik Austria, (bis inkl. 2001) Volkszählung, (ab 2011) Registerzählung

Abbildung 4.1: Entwicklung der Wohnbevölkerung

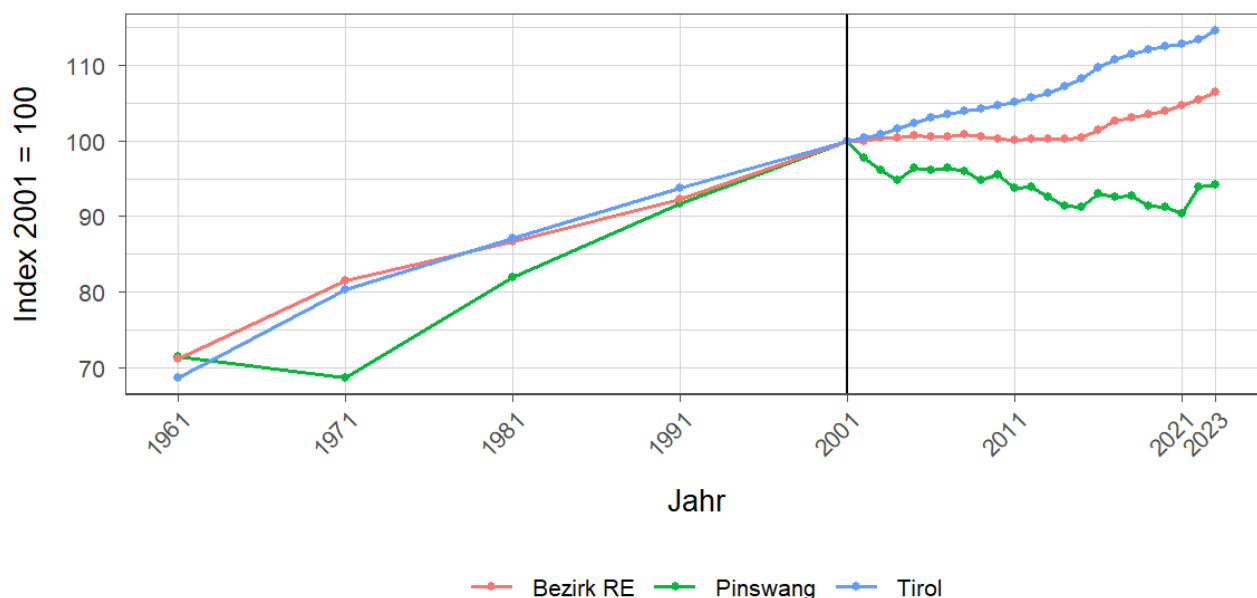


Tabelle 4.2: Altersstruktur 2023

Alter	Personen			in % der Wohnbevölkerung		
	Pinswang	Bezirk RE	Tirol	Pinswang	Bezirk RE	Tirol
unter 15	82	4.738	112.127	19,6	14,1	14,5
15 bis 64	237	21.873	512.918	56,7	65,1	66,5
65 oder älter	99	6.996	146.259	23,7	20,8	19,0

Quelle: Statistik Austria, (bis inkl. 2001) Volkszählung, (ab 2011) Bevölkerungsregister

Tabelle 4.3: Höchste abgeschlossene Ausbildung 2021

Bildung	Personen			in % der Wohnbevölkerung im Alter von 15 u. mehr Jahren		
	Pinswang	Bezirk RE	Tirol	Pinswang	Bezirk RE	Tirol
Pflichtschule	55	7.342	159.879	16,4	25,7	24,5
Lehrabschluss	139	10.766	212.344	41,4	37,7	32,6
Berufsbild. mittlere S.	60	4.552	98.123	17,9	16,0	15,1
Allg. bild. höhere S.	13	1.251	36.447	3,9	4,4	5,6
Berufsbild. höhere S.	32	1.876	48.281	9,5	6,6	7,4
Kolleg	1	186	4.370	0,3	0,7	0,7
Akademie	12	516	13.080	3,6	1,8	2,0
Hochschule	24	2.035	79.173	7,1	7,1	12,1

Quelle: Statistik Austria, Abgestimmte Erwerbsstatistik

Tabelle 4.4: Veränderung der Wohnbevölkerung seit 1961 - Volkszählung bzw. Registerzählung

Jahr	Insgesamt	Wanderungs- saldo	Geburten- bilanz	in % der Wohnbevölkerung 1961		
				Insgesamt	Wanderungs- saldo	Geburten- bilanz
1961/1971	-12	-27	16	-3,8	-8,5	5,0
1971/1981	58	32	26	18,3	10,1	8,2
1981/1991	43	22	21	13,6	6,9	6,6
1991/2001	37	17	20	11,7	5,4	6,3
2001/2011	-27	-37	10	-8,5	-11,7	3,2
2011/2021	-3	-4	1	-0,9	-1,3	0,3

Quelle: Statistik Austria, Volkszählung bzw. Bevölkerungsregister

Tabelle 4.5: Veränderung der Wohnbevölkerung - Bevölkerungsregister

Jahr	Insgesamt	Wanderungs- saldo	Geburten- bilanz	jährliche Veränderung in %		
				Insgesamt	Wanderungs- saldo	Geburten- bilanz
2016	-2	2	-4	-0,5	0,5	-1,0
2017	2	3	-1	0,5	0,7	-0,2
2018	-5	-4	-1	-1,2	-1,0	-0,2
2019	-1	-2	1	-0,2	-0,5	0,2
2020	-5	-2	-3	-1,2	-0,5	-0,7
2021	17	19	-2	4,2	4,7	-0,5
2022	1	-	1	0,2	-	0,2
2016/2022	7	16	-9	1,7	4,0	-2,2

Quelle: Statistik Austria, Bevölkerungsregister

Tabelle 4.6: Wanderungen

Jahr	Personen			jährliche Veränderung in %		
	Zuzüge	Wegzüge	Saldo	Zuzüge	Wegzüge	Saldo
2016	20	18	2	4,8	4,4	0,5
2017	22	19	3	5,4	4,6	0,7
2018	17	21	-4	4,1	5,1	-1,0
2019	18	20	-2	4,4	4,9	-0,5
2020	14	16	-2	3,5	4,0	-0,5
2021	25	6	19	6,2	1,5	4,7
2022	23	23	-	5,5	5,5	-
2016/2022	139	123	16	34,3	30,4	4,0

Quelle: Statistik Austria, Wanderungsstatistik

Tabelle 4.7: Geburten und Sterbefälle

Jahr	Personen			jährliche Veränderung in %		
	Geburten	Sterbefällr	Saldo	Geburten	Sterbefällr	Saldo
2016	2	6	-4	0,5	1,5	-1,0
2017	5	6	-1	1,2	1,5	-0,2
2018	3	4	-1	0,7	1,0	-0,2
2019	5	4	1	1,2	1,0	0,2
2020	1	4	-3	0,2	1,0	-0,7
2021	3	5	-2	0,7	1,2	-0,5
2022	3	2	1	0,7	0,5	0,2
2016/2022	22	31	-9	5,4	7,7	-2,2

Quelle: Statistik Austria, Natürliche Bevölkerungsbewegung

5 Privathaushalte

Tabelle 5.1: Anzahl und Entwicklung der Privathaushalte

Jahr	Haushalte			Index 2001 = 100		
	Pinswang	Bezirk RE	Tirol	Pinswang	Bezirk RE	Tirol
1961	85	6.225	123.705	56,7	53,0	47,5
1971	84	7.476	157.267	56,0	63,7	60,3
1981	110	8.733	188.898	73,3	74,4	72,5
1991	140	10.069	219.783	93,3	85,8	84,3
2001	150	11.738	260.660	100,0	100,0	100,0
2011	159	12.779	296.712	106,0	108,9	113,8
2021	163	14.404	334.096	108,7	122,7	128,2

Quelle: Statistik Austria, Volkszählung bzw. Registerzählung, Abgestimmte Erwerbsstatistik

Tabelle 5.2: Durchschnittliche Haushaltsgröße

Jahr	Personen pro Haushalte		
	Pinswang	Bezirk RE	Tirol
1961	3,7	3,6	3,7
1971	3,6	3,4	3,4
1981	3,3	3,1	3,1
1991	2,9	2,9	2,8
2001	3,0	2,7	2,6
2011	2,6	2,5	2,4
2021	2,5	2,3	2,2

Quelle: Statistik Austria, Volkszählung bzw. Registerzählung, Abgestimmte Erwerbsstatistik

Tabelle 5.3: Anzahl und Entwicklung der Einpersonenhaushalte

Jahr	Haushalte			in % der Privathaushalte		
	Pinswang	Bezirk RE	Tirol	Pinswang	Bezirk RE	Tirol
1961	17	719	16.090	20,0	11,6	13,0
1971	18	1.266	31.826	21,4	16,9	20,2
1981	11	1.719	44.728	10,0	19,7	23,7
1991	25	2.269	55.078	17,9	22,5	25,1
2001	34	3.098	77.310	22,7	26,4	29,7
2011	42	3.790	100.474	26,4	29,7	33,9
2021	40	4.842	121.247	24,5	33,6	36,3

Quelle: Quelle: Statistik Austria, Volkszählung bzw. Registerzählung, Abgestimmte Erwerbsstatistik

6 Wirtschaft und Beschäftigung

Tabelle 6.1: Erwerbstätige am Arbeitsort (gesamt)

Jahr	Personen			Index 2001 = 100		
	Pinswang	Bezirk RE	Tirol	Pinswang	Bezirk RE	Tirol
1961	88	10.908	210.522	98,9	78,7	69,6
1971	78	10.173	207.802	87,6	73,4	68,7
1981	103	11.450	243.508	115,7	82,6	80,6
1991	85	12.235	272.092	95,5	88,2	90,0
2001	89	13.866	302.291	100,0	100,0	100,0
2011	63	13.149	328.424	70,8	94,8	108,6
2021	102	14.732	373.489	114,6	106,2	123,6

Quelle: Statistik Austria, Volkszählung bzw. Registerzählung

Abbildung 6.1: Entwicklung der Erwerbstätigen am Arbeitsort

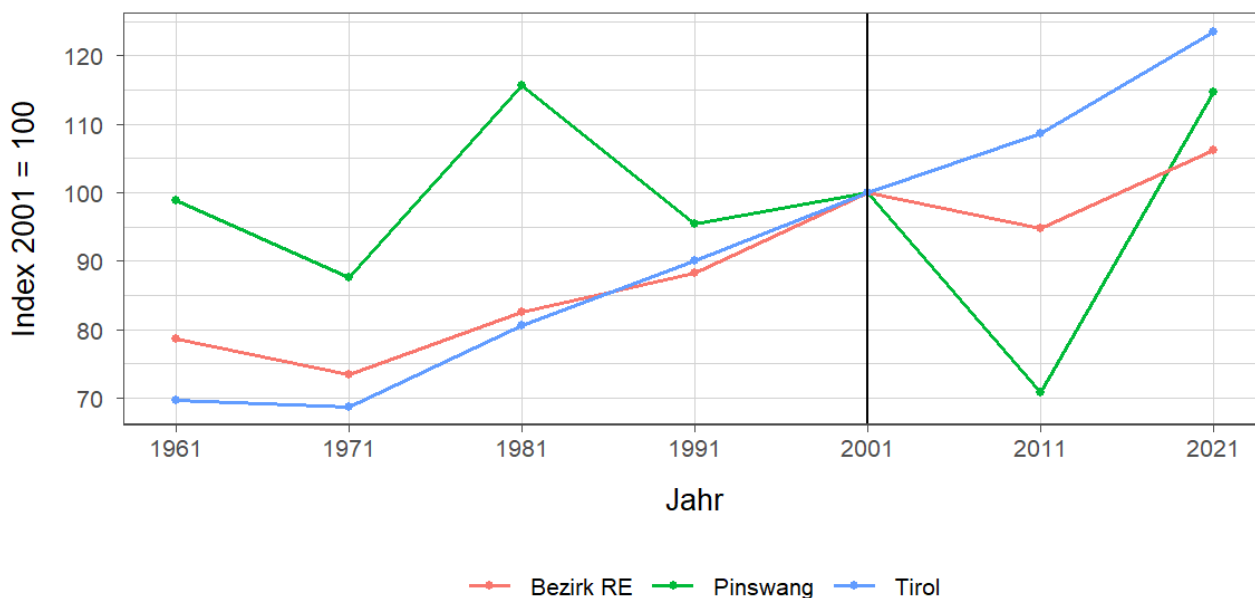


Tabelle 6.2: Erwerbstätige am Arbeitsort nach wirtschaftlicher Zugehörigkeit

Jahr	gesamt	Land- und Forstwirtschaft	Gewerbe und Industrie	darunter Bauwesen	Dienstleistungen	darunter Beyerbergung und Gaststättenwesen
1961	88	46	4	2	38	15
1971	78	26	20	4	32	8
1981	103	7	34	-	62	10
1991	85	9	24	1	52	12
2001	89	5	54	36	30	15
2011	63	13	9	-	41	17
2021	102	7	10	1	85	9

Quelle: Statistik Austria, Volkszählung bzw. Registerzählung, Abgestimmte Erwerbsstatistik

Tabelle 6.3: Erwerbstätige am Wohn- und Arbeitsort

Jahr	am Wohnort		am Arbeitsort	
	weiblich	männlich	weiblich	männlich
1961	-	-	34	54
1971	48	93	30	48
1981	49	107	22	81
1991	53	119	25	60
2001	84	122	26	63
2011	83	103	34	29
2021	77	99	69	33

Quelle: Quelle: Statistik Austria, Volkszählung bzw. Registerzählung, Abgestimmte Erwerbsstatistik

Tabelle 6.4: Berufspendler

Jahr	Gemeinde- einpendler	Gemeinde- binnenpendler	Gemeinde- auspendler	Pendler- saldo absolut	Index des Pendler- saldos ¹
1961	4	-	54	-50	64
1971	14	10	77	-63	55
1981	54	21	107	-53	66
1991	36	31	123	-87	49
2001	65	8	182	-117	43
2011	27	10	150	-123	34
2021	59	17	133	-74	58

Quelle: Quelle: Statistik Austria, Volkszählung bzw. Registerzählung, Abgestimmte Erwerbsstatistik

¹ = (Erwerbstätige am Arbeitsort / Erwerbstätige am Wohnort)*100

Ein Wert unter 100: Zahl der Auspendler aus den Gemeinden in einer Region überwiegt

Ein Wert über 100: Zahl der Einpendler in Gemeinden einer Region überwiegt

Gemeindeeinpendler, Gemeindeauspendler: Personen, deren Wohn- und Arbeitsort in verschiedenen Gemeinden liegen, also Personen, die über Gemeindegrenzen hinweg pendeln.

Erwerbstätige: Personen ab 15 Jahren, die einer bezahlten Tätigkeit von mindestens einer Wochenstunde nachgehen, Selbständige und mithelfende Familienangehörige, Präsenz- und Zivildienstler sind eingeschlossen, Personen in Karenz werden nicht berücksichtigt.

7 Land- und Forstwirtschaft

Tabelle 7.1: Anzahl und Entwicklung der Land- und Forstwirtschaftlichen Betriebe

Jahr	Betriebe			Index 1999 = 100		
	Pinswang	Bezirk RE	Tirol	Pinswang	Bezirk RE	Tirol
1960	36	2.334	25.365	144,0	193,7	139,1
1970	31	2.055	23.600	124,0	170,5	129,4
1980	30	1.730	20.913	120,0	143,6	114,7
1990	27	1.434	19.739	108,0	119,0	108,2
1999	25	1.205	18.238	100,0	100,0	100,0
2010	22	1.015	16.215	88,0	84,2	88,9
2020	17	728	14.215	68,0	60,4	77,9

Quelle: Statistik Austria, Land- und Forstwirtschaftliche Betriebszählung bzw. Agrarstrukturerhebung

Abbildung 7.1: Entwicklung der Anzahl an land- und forstwirtschaftlichen Betrieben

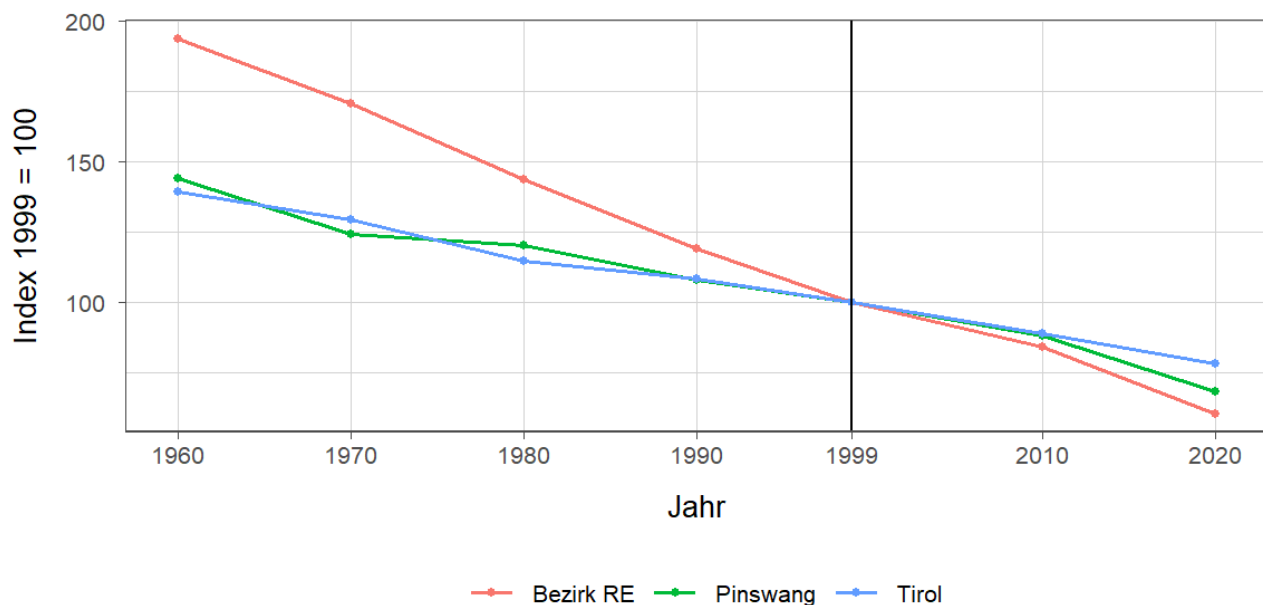


Tabelle 7.2: Betriebe nach Erwerbsart 2020

Erwerbsart	Betriebe			Anteil an allen Betrieben in %		
	Pinswang	Bezirk RE	Tirol	Pinswang	Bezirk RE	Tirol
Haupterwerb	7	119	4.749	41,2	16,3	33,4
Nebenerwerb	7	427	7.916	41,2	58,7	55,7
Pers.Gem.	1	34	322	5,9	4,7	2,3
jur. Person	2	148	1.228	11,8	20,3	8,6

Quelle: Statistik Austria, Agrarstrukturerhebung

Pers.Gem: Personengemeinschaften

jur. Person: Juristische Personen

Tabelle 7.3: Betriebe mit Erschwernispunkten 2020

EP-GR ¹	Betriebe			Anteil an allen Betrieben in %		
	Pinswang	Bezirk RE	Tirol	Pinswang	Bezirk RE	Tirol
EP-GR 1	12	107	2.015	70,6	14,7	14,2
EP-GR 2	-	247	2.268	-	33,9	16,0
EP-GR 3	-	72	2.265	-	9,9	15,9
EP-GR 4	-	40	2.803	-	5,5	19,7
keine Erschwernis	5	262	4.864	29,4	36,0	34,2

Quelle: Quelle: Statistik Austria, Agrarstrukturerhebung

¹ Zuordnung der Betriebe nach Erschwernispunkten

Bei der Agrarstrukturerhebung 2020 wurden analog zum Grünen Bericht die Betriebe nach ihren Erschwernispunkten den Erschwernispunktgruppen (EP-Gruppe 1 bis 4) zugeordnet. Die Erschwernispunkte-Gruppen (EP-Gruppen) setzen sich wie folgt zusammen:

EP-Gruppe 1: 5 bis 90 Erschwernispunkte

EP-Gruppe 2: 91 bis 180 Erschwernispunkte

EP-Gruppe 3: 181 bis 270 Erschwernispunkte

EP-Gruppe 4: über 270 (bis maximal 540) Erschwernispunkte

Die Zuordnung der Erschwernispunkte wird im Rahmen des jährlichen Mehrfachantrag-Flächen durchgeführt. Das System der Erschwernispunktgruppen (EP-Gruppen) ist nur bedingt mit den bisherigen Systemen der Einteilung bergbäuerlicher Betriebe bzw. Erschwernisbeurteilung vergleichbar. Betriebe mit weniger als 5 Erschwernispunkten werden in der in der Gruppe „Ohne Erschwernis“ ausgewiesen.

8 Tourismus

Tabelle 8.1: Nächtigungsentwicklung - Winter seit 1981

Jahr	Nächtigungen			Index 2001 = 100		
	Pinswang	Bezirk RE	Tirol	Pinswang	Bezirk RE	Tirol
1981	3.649	1.571.421	17.771.714	88,6	98,6	75,6
1991	3.711	1.638.564	21.774.674	90,1	102,8	92,6
2001	4.117	1.593.337	23.503.160	100,0	100,0	100,0
2011	4.906	1.577.078	24.830.645	119,2	99,0	105,6
2021	1.220	24.109	712.998	29,6	1,5	3,0
2023	4.736	1.682.301	25.707.235	115,0	105,6	109,4

Quelle: AdTLR, Raumordnung und Statistik, Tourismusstatistik

Abbildung 8.1: Nächtigungsentwicklung im Winter

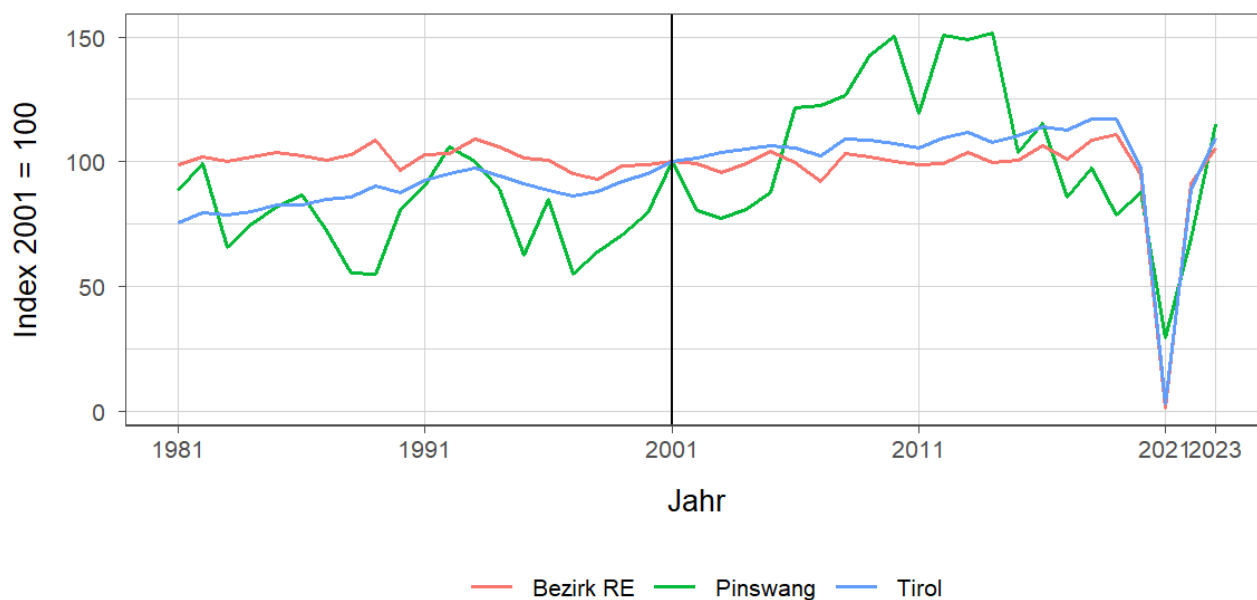


Tabelle 8.2: Nächtigungsentwicklung - Winter 2012 bis 2023

Jahr	Nächtigungen			Index 2012 = 100		
	Pinswang	Bezirk RE	Tirol	Pinswang	Bezirk RE	Tirol
2012	6.205	1.583.837	25.699.115	100,0	100,0	100,0
2013	6.134	1.649.434	26.220.929	98,9	104,1	102,0
2014	6.248	1.590.113	25.370.402	100,7	100,4	98,7
2015	4.266	1.601.188	25.960.806	68,8	101,1	101,0
2016	4.753	1.693.971	26.804.089	76,6	107,0	104,3
2017	3.542	1.607.001	26.463.873	57,1	101,5	103,0
2018	4.011	1.733.423	27.583.016	64,6	109,4	107,3
2019	3.244	1.763.296	27.485.847	52,3	111,3	107,0
2020	3.603	1.510.839	22.925.568	58,1	95,4	89,2
2021	1.220	24.109	712.998	19,7	1,5	2,8
2022	2.848	1.453.525	20.909.636	45,9	91,8	81,4
2023	4.736	1.682.301	25.707.235	76,3	106,2	100,0

Quelle: AdTLR, Raumordnung und Statistik, Tourismusstatistik

Tabelle 8.3: Nächtigungen nach Unterkunftsarten - Winter 2023

Kategorie	Nächtigungen			in %		
	Pinswang	Bezirk RE	Tirol	Pinswang	Bezirk RE	Tirol
Gewerblich	G	1.216.943	19.043.511	G	72,3	74,1
davon **** / ****	-	594.430	8.849.552	-	35,3	34,4
***	-	194.735	3.912.344	-	11,6	15,2
** / *	G	143.784	2.302.416	G	8,5	9,0
Fewo gewerblich	G	283.994	3.979.199	G	16,9	15,5
Privat	G	57.481	814.588	G	3,4	3,2
Fewo privat	1.011	305.485	4.978.196	21,3	18,2	19,4
Campingplätze	-	65.717	412.652	-	3,9	1,6
Sonst. Unterkünfte	-	36.675	458.288	-	2,2	1,8
Gesamt	4.736	1.682.301	25.707.235	100,0	100,0	100,0

Quelle: Quelle: AdTLR, Raumordnung und Statistik, Tourismusstatistik

G = Geheim, da weniger als 3 Betriebe vorhanden

Tabelle 8.4: Nächtigungsentwicklung - Sommer seit 1981

Jahr	Nächtigungen			Index 2001 = 100		
	Pinswang	Bezirk RE	Tirol	Pinswang	Bezirk RE	Tirol
1981	12.447	2.091.686	23.095.058	143,2	133,7	135,8
1991	16.231	2.309.080	23.561.062	186,7	147,6	138,5
2001	8.693	1.564.683	17.006.337	100,0	100,0	100,0
2011	11.383	1.655.089	18.068.597	130,9	105,8	106,2
2021	6.329	2.085.422	19.865.249	72,8	133,3	116,8
2023	10.474	2.344.150	22.788.556	120,5	149,8	134,0

Quelle: AdTLR, Raumordnung und Statistik, Tourismusstatistik

Abbildung 8.2: Nächtigungsentwicklung im Sommer

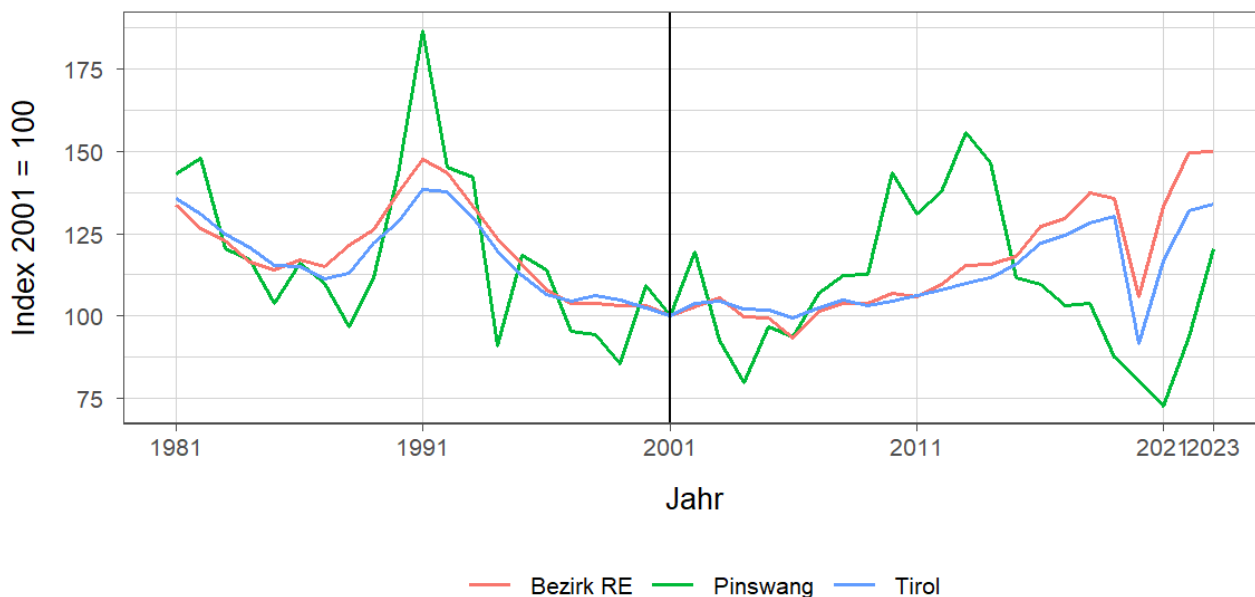


Tabelle 8.5: Nächtigungsentwicklung - Sommer 2012 bis 2023

Jahr	Nächtigungen			Index 2012 = 100		
	Pinswang	Bezirk RE	Tirol	Pinswang	Bezirk RE	Tirol
2012	11.961	1.714.840	18.325.187	100,0	100,0	100,0
2013	13.533	1.807.440	18.727.354	113,1	105,4	102,2
2014	12.734	1.807.979	18.959.548	106,5	105,4	103,5
2015	9.703	1.845.685	19.676.251	81,1	107,6	107,4
2016	9.528	1.992.869	20.796.138	79,7	116,2	113,5
2017	8.974	2.027.547	21.193.135	75,0	118,2	115,7
2018	9.035	2.149.372	21.806.765	75,5	125,3	119,0
2019	7.624	2.124.695	22.163.110	63,7	123,9	120,9
2020	7.004	1.656.741	15.580.308	58,6	96,6	85,0
2021	6.329	2.085.422	19.865.249	52,9	121,6	108,4
2022	8.137	2.338.602	22.448.264	68,0	136,4	122,5
2023	10.474	2.344.150	22.788.556	87,6	136,7	124,4

Quelle: AdTLR, Raumordnung und Statistik, Tourismusstatistik

Tabelle 8.6: Nächtigungen nach Unterkunftsarten - Sommer 2023

Kategorie	Nächtigungen			in %		
	Pinswang	Bezirk RE	Tirol	Pinswang	Bezirk RE	Tirol
Gewerblich	G	1.562.055	15.781.623	G	66,6	69,3
davon **** / ****	-	738.034	7.888.227	-	31,5	34,6
***	-	295.883	3.470.892	-	12,6	15,2
** / *	G	187.781	1.743.642	G	8,0	7,7
Fewo gewerblich	G	340.357	2.678.862	G	14,5	11,8
Privat	G	79.490	633.879	G	3,4	2,8
Fewo privat	1.586	369.275	3.615.238	15,1	15,8	15,9
Campingplätze	-	278.613	1.898.422	-	11,9	8,3
Sonst. Unterkünfte	-	54.717	859.394	-	2,3	3,8
Gesamt	10.474	2.344.150	22.788.556	100,0	100,0	100,0

Quelle: Quelle: AdTLR, Raumordnung und Statistik, Tourismusstatistik
 G = Geheim, da weniger als 3 Betriebe vorhanden

Abbildung 8.3: Nächtigungsentwicklung im Vergleich Winter zu Sommer

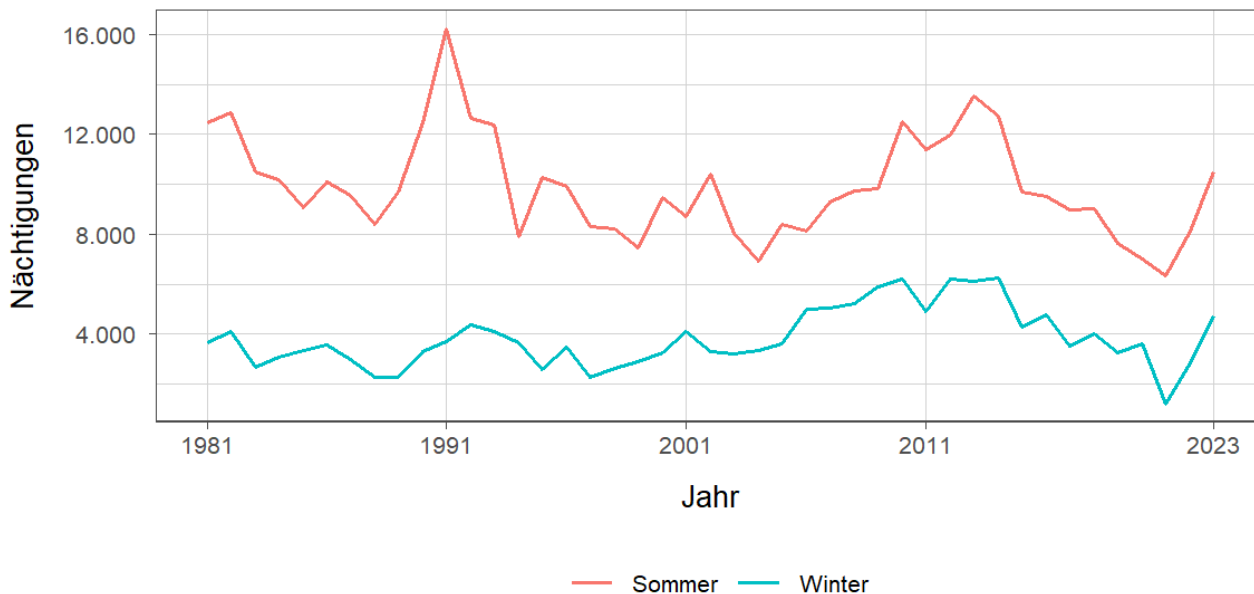


Tabelle 8.7: Betten - Winter 2023

Kategorie	Betten Winter			in %		
	Pinswang	Bezirk RE	Tirol	Pinswang	Bezirk RE	Tirol
Gewerblich	107	16.571	224.822	72,3	62,9	65,8
davon **** / ****	-	6.172	90.088	-	23,4	26,4
***	-	3.133	47.047	-	11,9	13,8
** / *	56	2.712	33.308	37,8	10,3	9,8
Fewo gewerblich	51	4.554	54.379	34,5	17,3	15,9
Privat	10	1.963	19.168	6,8	7,4	5,6
Fewo privat	31	6.605	84.979	20,9	25,1	24,9
Sonst. Unterkünfte	-	1.219	12.495	-	4,6	3,7
Gesamt	148	26.358	341.464	100,0	100,0	100,0

Quelle: Quelle: AdTLR, Raumordnung und Statistik, Tourismusstatistik
 G = Geheim, da weniger als 3 Betriebe vorhanden

Tabelle 8.8: Betten - Sommer 2023

Kategorie	Betten Sommer			in %		
	Pinswang	Bezirk RE	Tirol	Pinswang	Bezirk RE	Tirol
Gewerblich	107	16.534	217.717	72,8	62,4	64,6
davon ***** / ****	-	6.102	86.552	-	23,0	25,7
***	-	3.199	46.198	-	12,1	13,7
** / *	56	2.616	32.060	38,1	9,9	9,5
Fewo gewerblich	51	4.617	52.907	34,7	17,4	15,7
Privat	10	1.927	18.506	6,8	7,3	5,5
Fewo privat	30	6.536	82.554	20,4	24,7	24,5
Sonst. Unterkünfte	-	1.498	18.363	-	5,7	5,4
Gesamt	147	26.495	337.140	100,0	100,0	100,0

Quelle: Quelle: AdTLR, Raumordnung und Statistik, Tourismusstatistik

G = Geheim, da weniger als 3 Betriebe vorhanden

Tabelle 8.9: Auslastung 2023

Kategorie	Auslastung in % ¹					
	Pinswang		Bezirk RE		Tirol	
	Winter	Sommer	Winter	Sommer	Winter	Sommer
Gewerblich	G	G	40,6	51,3	46,8	39,4
davon ***** / ****	NaN	NaN	53,2	65,7	54,3	49,5
***	NaN	NaN	34,3	50,3	45,9	40,8
** / *	G	G	29,3	39,0	38,2	29,6
Fewo gewerblich	G	G	34,5	40,1	40,4	27,5
Privat	G	G	16,2	22,4	23,5	18,6
Fewo privat	18,0	28,7	25,6	30,7	32,4	23,8
Sonst. Unterkünfte	NaN	NaN	16,6	19,9	20,3	25,4
Gesamt	17,7	38,7	33,9	42,4	40,9	33,7

Quelle: Quelle: AdTLR, Raumordnung und Statistik, Tourismusstatistik

¹ Winter: 100 Prozent entsprechen 181 (bzw. 182 im Schaltjahr) Vollbelegungstagen

Sommer: 100 Prozent entsprechen 184 Vollbelegungstagen

Aus Datenverfügbarkeitsgründen wurde die Auslastung mit der Bettenzahl des Vorjahres berechnet

G = Geheim, da weniger als 3 Betriebe vorhanden

9 Grundversorgung der Tiroler Bevölkerung

Tabelle 9.1: Einrichtungen zur Grundversorgung der Tiroler Bevölkerung 2023

Einrichtungen	Pinswang	Bezirk RE	Tirol
Nahversorger	2	48	690
Verkaufsfläche der Nahversorger (in m ²)	690	16.518	356.831
Verkaufsfläche (in m ² /Einwohner)	2	0	0
Metzger	-	5	149
Baecker	-	18	374
Polizeiinspektion	-	5	78
Praktischer_Arzt	-	26	674
Zahnheilkunde	-	13	427
Apotheke	-	3	131
Hausapotheke	-	6	55
Altersheim	-	2	93
Postamt	-	1	37
Postpartner	-	6	114
Bankfiliale	-	24	409
Tankstelle	1	19	304
Kinderkrippe	-	10	310
Kindergarten	1	34	484
Hort	-	5	114
Volksschule	1	31	351
Mittelschule	-	6	106
Sonderschule	-	-	20
Poly	-	1	28
AHS	-	1	27

Quelle: Quelle: AdTLR, Raumordnung und Statistik, Tourismusstatistik, Erhebung zur Grundversorgung der Tiroler Bevölkerung

10 Gemeindefinanzen

Tabelle 10.1: Eigene Steuern ¹

Jahr	Steuern in Tsd. Euro			Index 2013 = 100		
	Pinswang	Bezirk RE	Tirol	Pinswang	Bezirk RE	Tirol
2013	102	17.134	352.594	100,0	100,0	100,0
2014	101	16.534	332.524	99,1	96,5	94,3
2015	120	16.139	345.545	117,5	94,2	98,0
2016	124	17.024	360.435	121,4	99,4	102,2
2017	130	17.423	373.058	127,9	101,7	105,8
2018	130	18.388	388.551	127,2	107,3	110,2
2019	150	19.163	405.946	146,8	111,8	115,1
2020	144	18.561	400.991	141,6	108,3	113,7
2021	163	18.199	400.778	159,4	106,2	113,7
2022	179	21.251	446.231	175,1	124,0	126,6

Quelle: AdTLR, Abt. Gemeinden, Die Finanzlage der Gemeinden Tirols

Tabelle 10.2: Eigene Steuern pro Einwohner

Jahr	Pro Einwohner in Euro			Index 2013 = 100		
	Pinswang	Bezirk RE	Tirol	Pinswang	Bezirk RE	Tirol
2013	251	541	488	100,0	100,0	100,0
2014	250	522	456	99,4	96,4	93,4
2015	290	504	467	115,5	93,1	95,7
2016	301	525	483	120,0	97,1	98,9
2017	317	536	497	126,1	99,0	101,7
2018	319	563	515	127,2	104,0	105,4
2019	370	584	536	147,2	107,9	109,7
2020	360	562	528	143,4	103,8	108,0
2021	390	547	525	155,2	101,1	107,4
2022	427	632	579	170,1	116,9	118,5

Quelle: AdTLR, Abt. Gemeinden, Die Finanzlage der Gemeinden Tirols

¹ Ausschließliche Gemeindeabgaben i. S. des Finanzausgleichsgesetzes
(Grundsteuer A und B, Kommunalsteuer, Sonstige Steuern)

Abbildung 10.1: Entwicklung der Eigenen Steuern

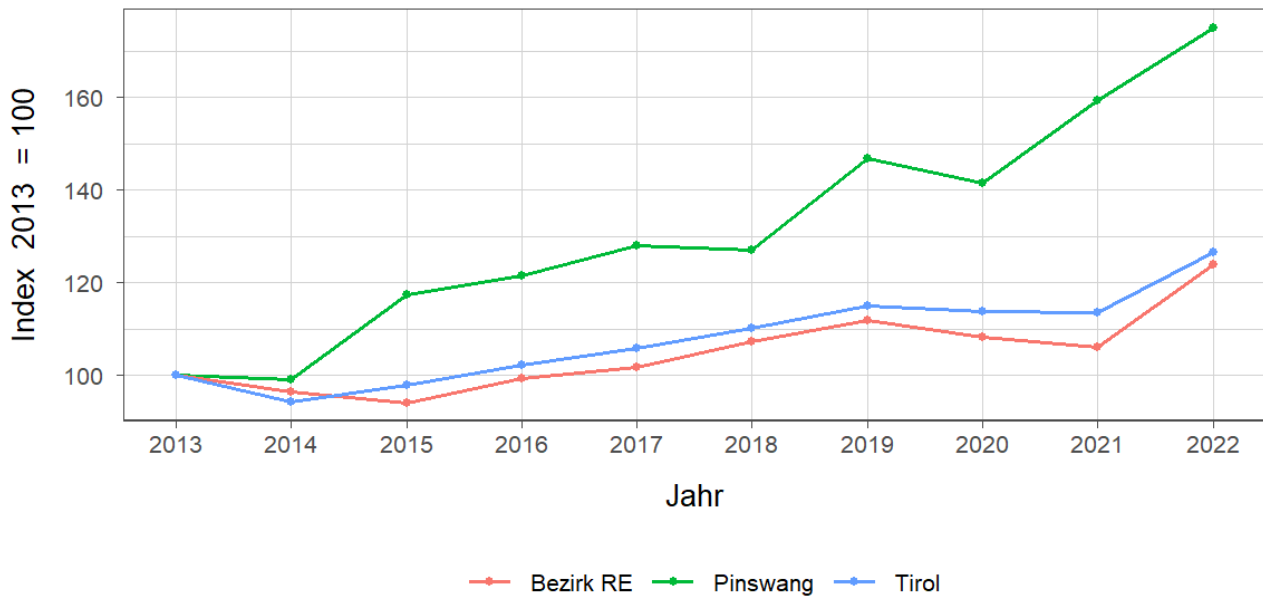


Tabelle 10.3: Abgabenertragsanteile ¹

Jahr	Abgabenertragsanteile in Tsd. Euro			Index 2013 = 100		
	Pinswang	Bezirk RE	Tirol	Pinswang	Bezirk RE	Tirol
2013	330	24.177	613.323	100,0	100,0	100,0
2014	355	28.432	696.908	107,7	117,6	113,6
2015	366	29.729	733.155	111,0	123,0	119,5
2016	362	30.104	751.116	109,6	124,5	122,5
2017	368	30.334	756.870	111,5	125,5	123,4
2018	378	31.698	792.641	114,5	131,1	129,2
2019	397	33.966	851.034	120,4	140,5	138,8
2020	354	31.138	777.780	107,3	128,8	126,8
2021	430	36.460	907.213	130,2	150,8	147,9
2022	477	41.199	1.031.610	144,7	170,4	168,2

Quelle: AdTLR, Abt. Gemeinden, Die Finanzlage der Gemeinden Tirols

Tabelle 10.4: Abgabenertragsanteile pro Einwohner

Jahr	Pro Einwohner in Euro			Index 2013 = 100		
	Pinswang	Bezirk RE	Tirol	Pinswang	Bezirk RE	Tirol
2013	812	763	849	100,0	100,0	100,0
2014	877	897	956	107,9	117,5	112,6
2015	887	928	992	109,2	121,6	116,8
2016	880	929	1.007	108,3	121,7	118,5
2017	892	932	1.008	109,9	122,2	118,6
2018	930	970	1.050	114,5	127,1	123,6
2019	981	1.034	1.123	120,7	135,5	132,2
2020	882	942	1.023	108,6	123,4	120,5
2021	1.030	1.095	1.187	126,8	143,5	139,8
2022	1.141	1.226	1.337	140,5	160,6	157,5

Quelle: AdTLR, Abt. Gemeinden, Die Finanzlage der Gemeinden Tirols

¹ Anteile der Gemeinden an den gemeinschaftlichen Bundesabgaben lt. Finanzausgleichsgesetzes

Abbildung 10.2: Entwicklung der Abgabenertragsanteile

